



O cancro no concelho de Santa Maria da Feira



U. PORTO



INSTITUTO DE CIÊNCIAS BIOMÉDICAS ABEL SALAZAR
UNIVERSIDADE DO PORTO

António M. F. Araújo, MD, PhD

Director do Serviço de Oncologia Médica do
Centro Hospitalar de Entre Douro e Vouga

Director do Serviço de Oncologia Médica do
Centro Hospitalar do Porto

Instituto de Ciências Biomédicas de Abel Salazar

Mundo

População - 2000

6,109,000,000

3,080,000,000

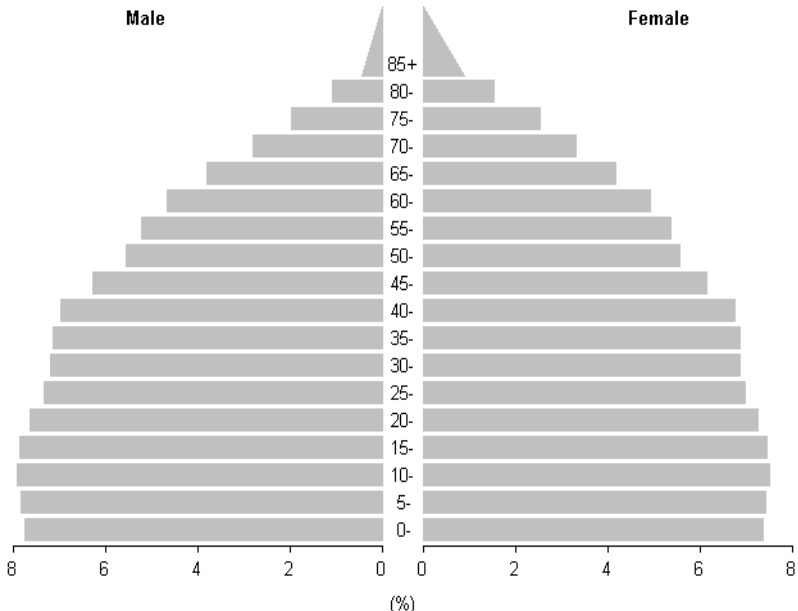
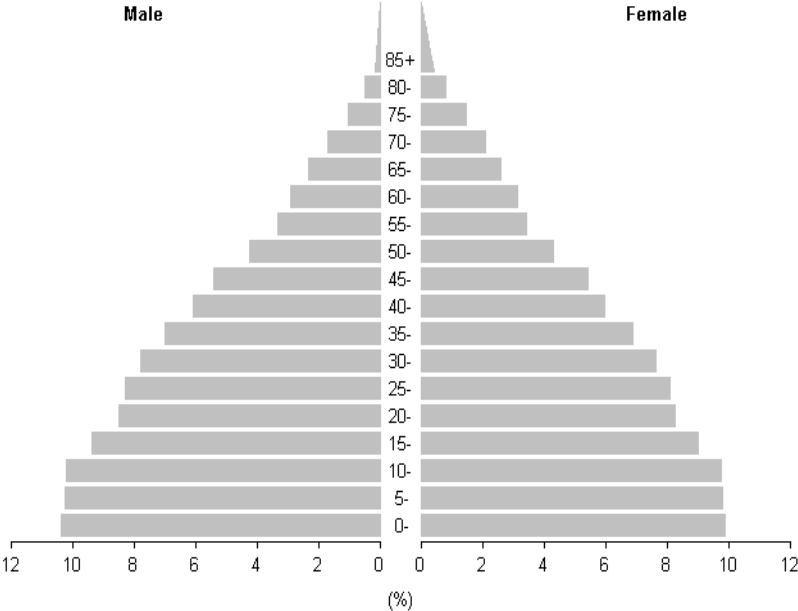
3,029,000,000

População - 2030

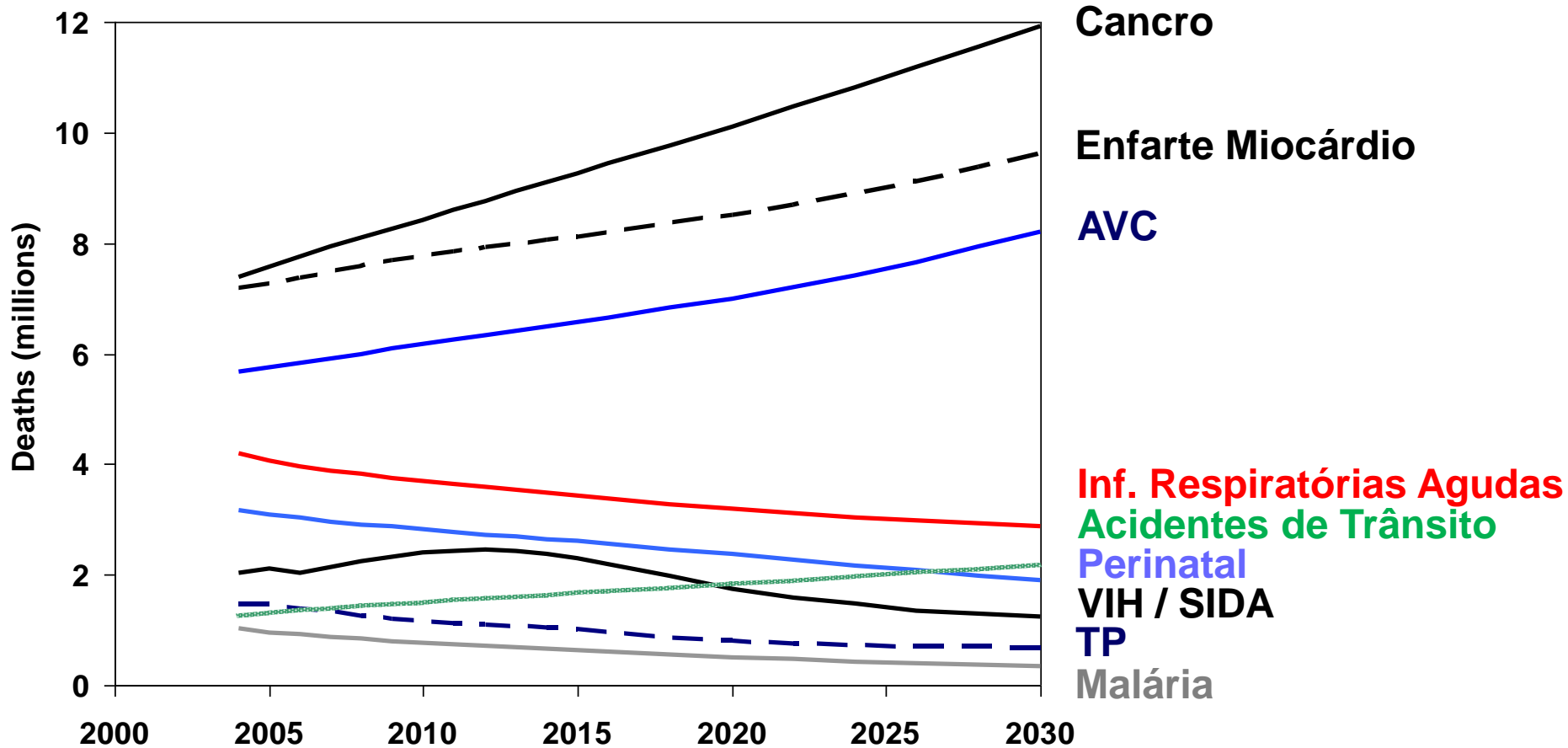
8,293,000,000

4,165,000,000

4,128,000,000

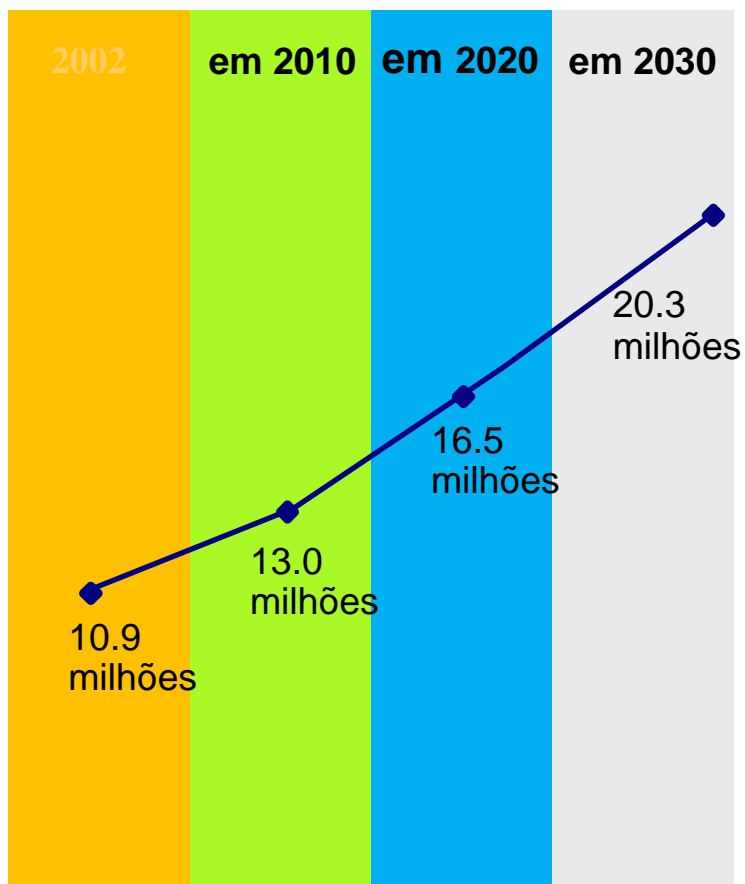


Projeções globais, 2004 to 2030



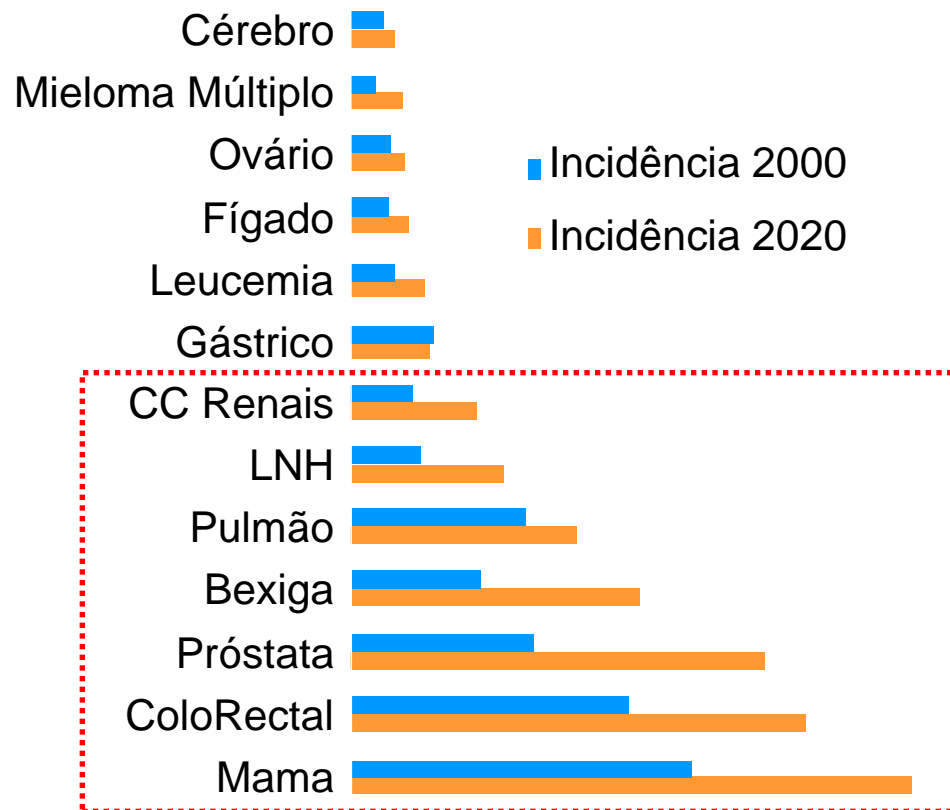
Taxas de incidência de todos os tumores

Novos casos de cancro no mundo



Nº Anual

Fonte: The Cancer Atlas 2006



Incidência para 5 maiores países EU
 Fonte : Globocan 2002 & internal figures

WORLD HEALTH ORGANIZATION



International Agency for Research on Cancer

WORLD CANCER REPORT



Editors

Peter Boyle, Bernard Levin, Miklòs Kasler, Murat Tuncer and Twalib Ngoma

Collaborating Editors

Philippe Autier, Paolo Boffetta, Eric Duell, Silvia Franceschi, Pierre Hainaut, Hiroko Ohgaki and Sean Tavtigian

2008

Peso mundial do cancro, 2008 - 2030



12.5 milhões de novos casos

7.6 milhões de mortes

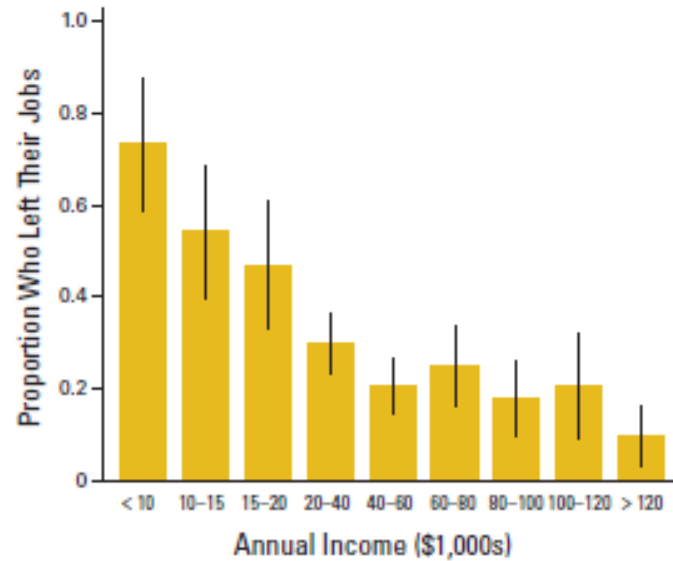
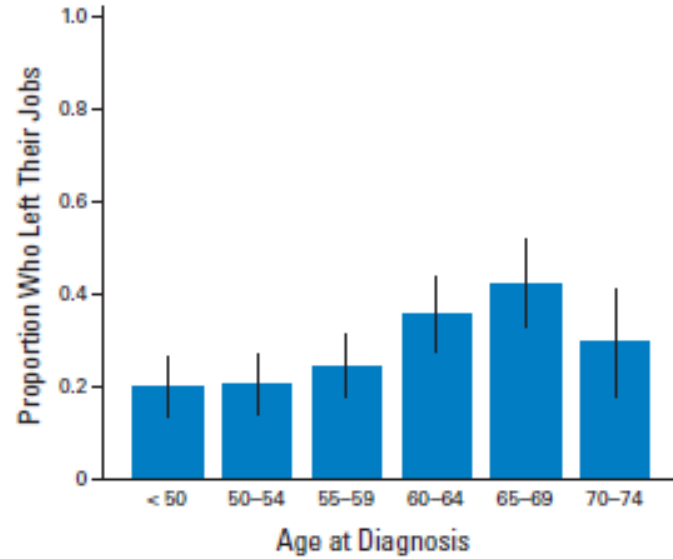
28 milhões vivem com cancro

26.4 milhões de novos casos

17.1 milhões de mortes

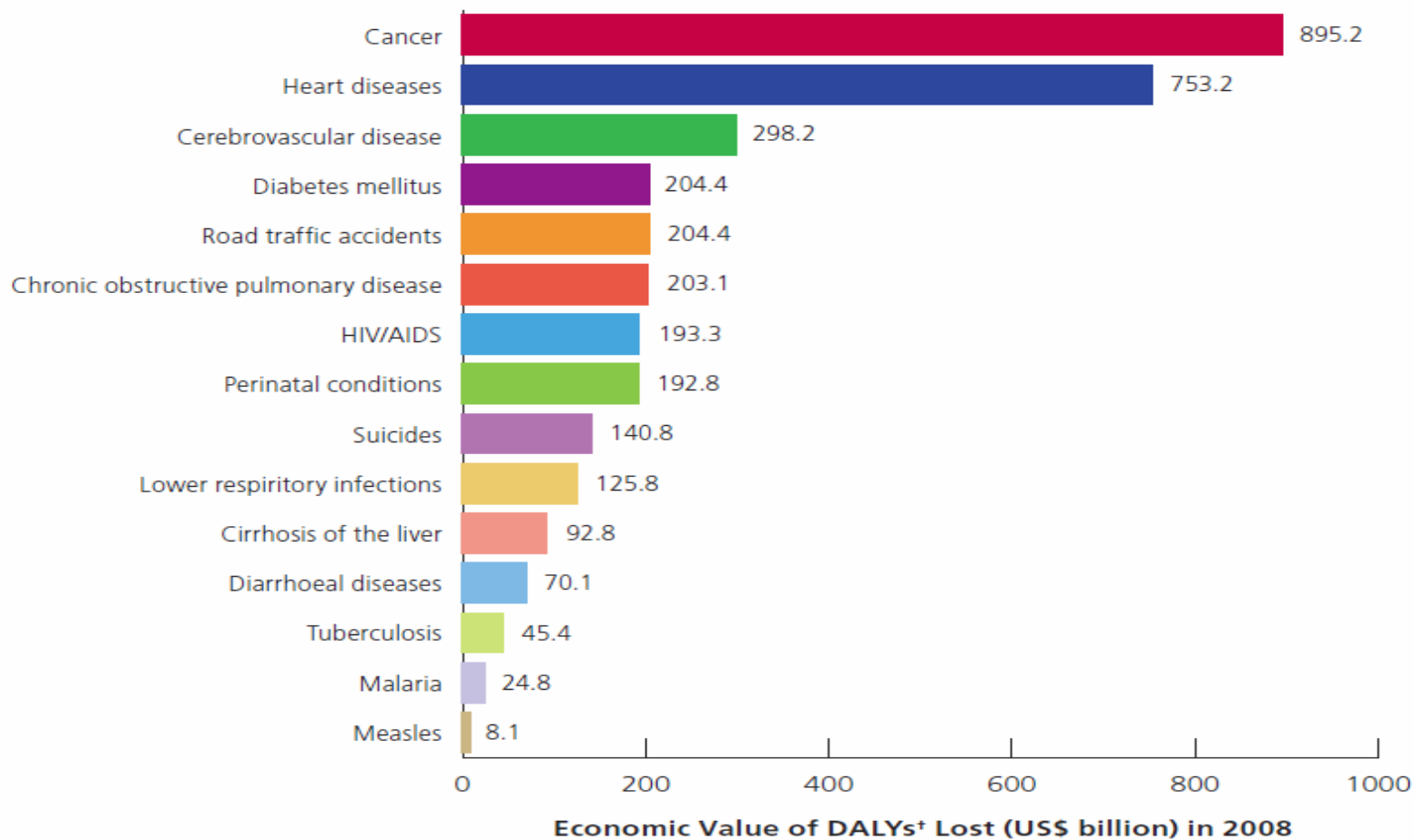
80 milhões vivem com cancro

Impacto social do cancro do pulmão



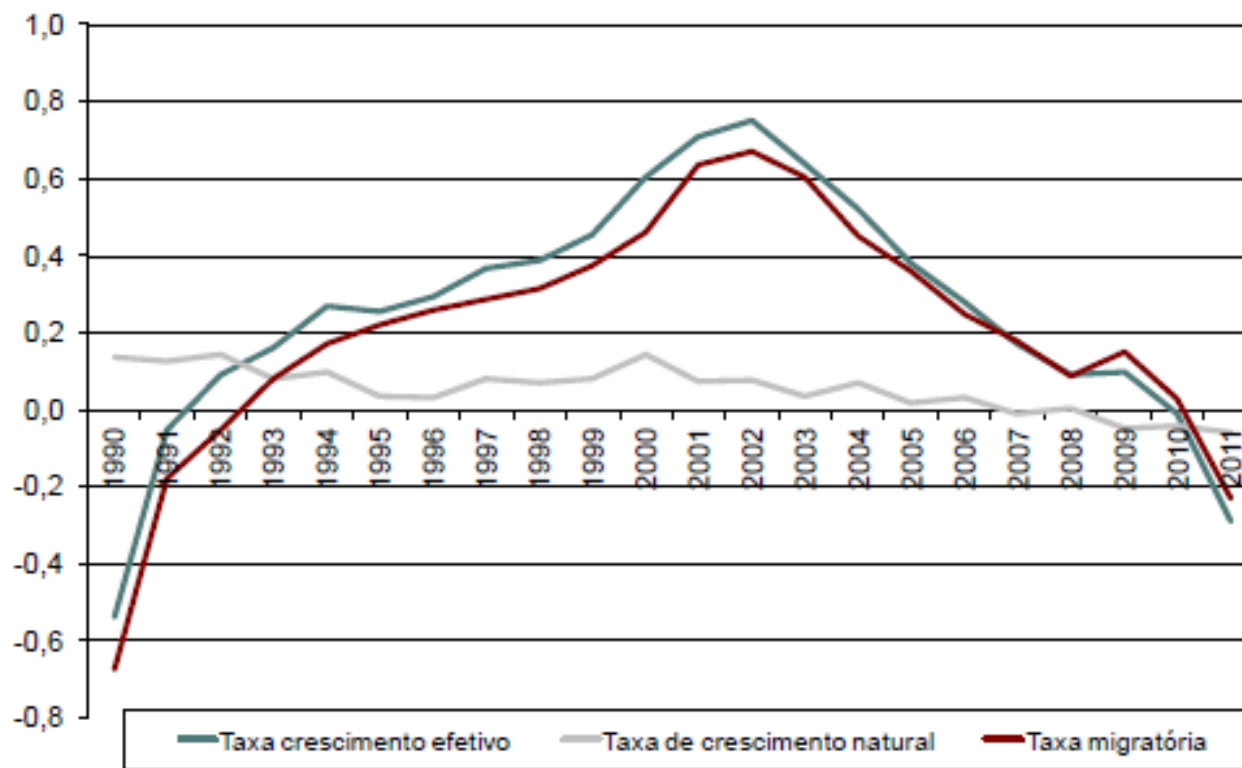
Impacto social do cancro do pulmão

Economic Loss From the Top 15 Global Causes of Death

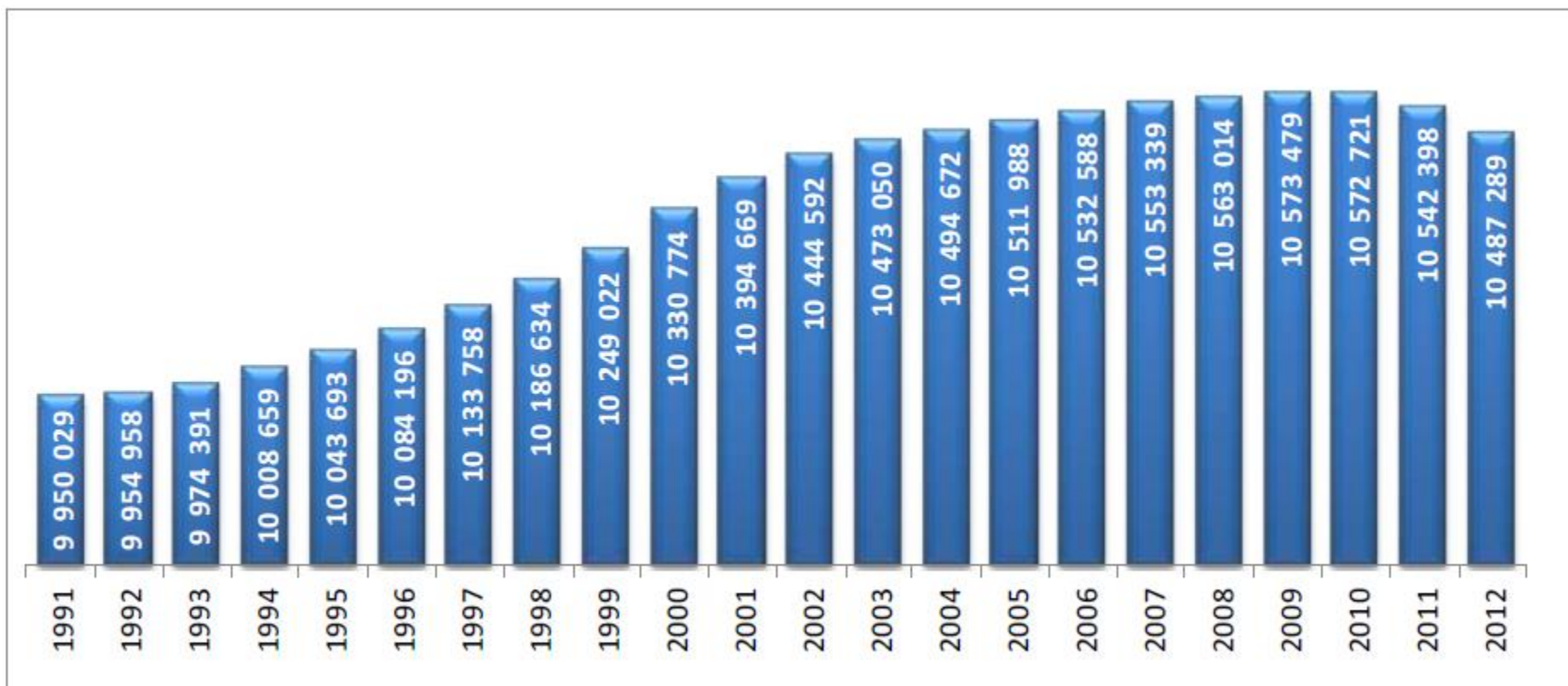


†Disability-adjusted Life Year

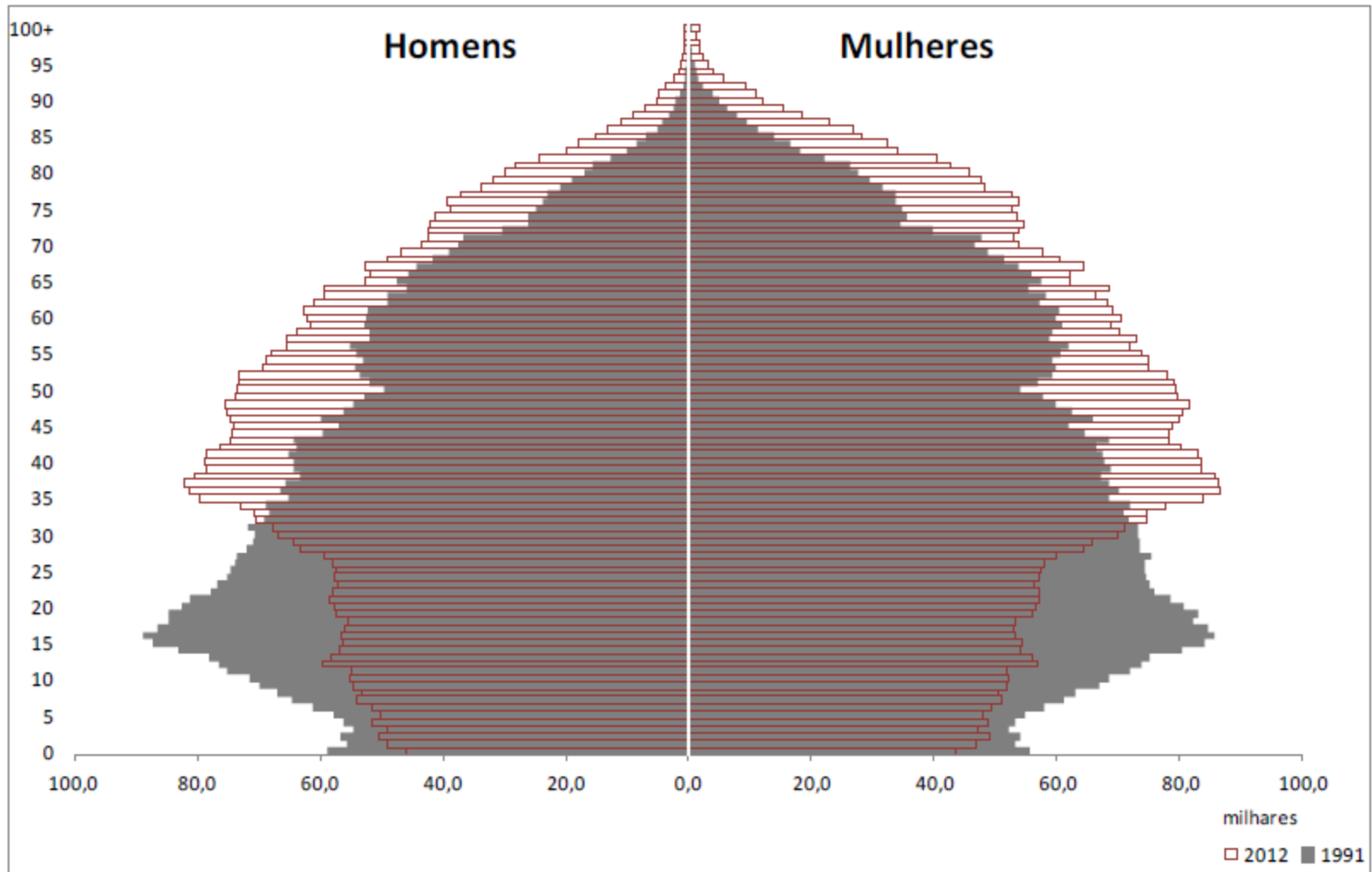
Dinâmica de crescimento da População, Portugal



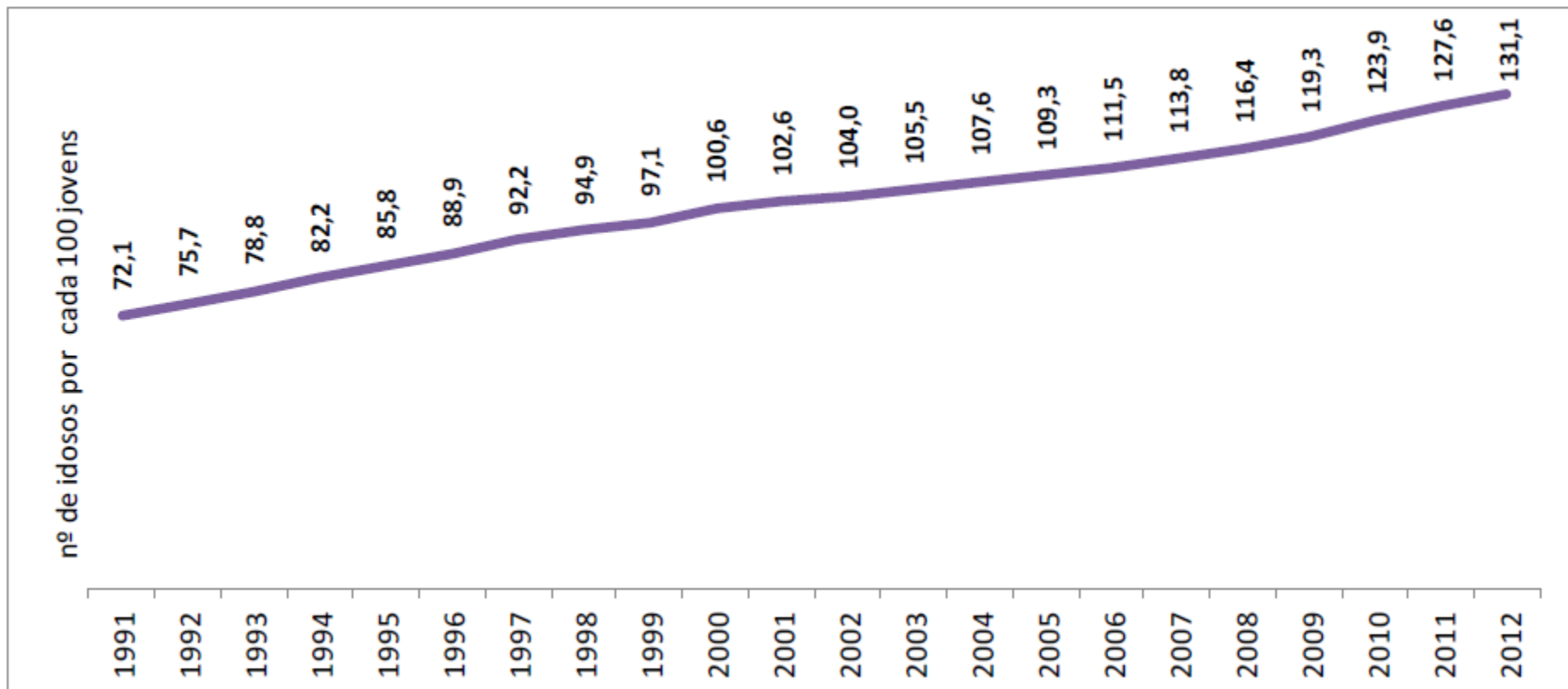
População residente (Nº), Portugal, 1991 - 2012



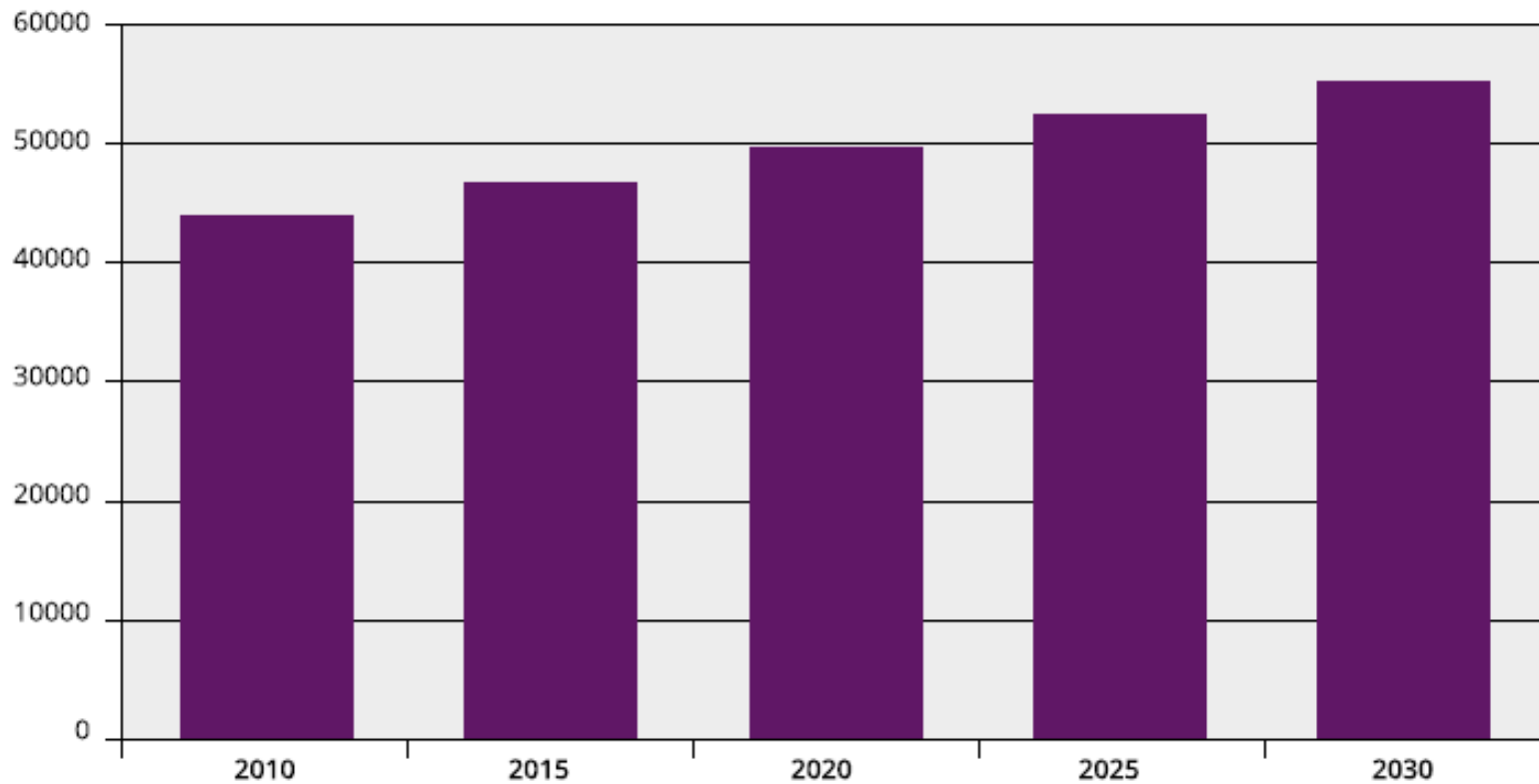
Pirâmides etárias, Portugal, 1991 e 2012



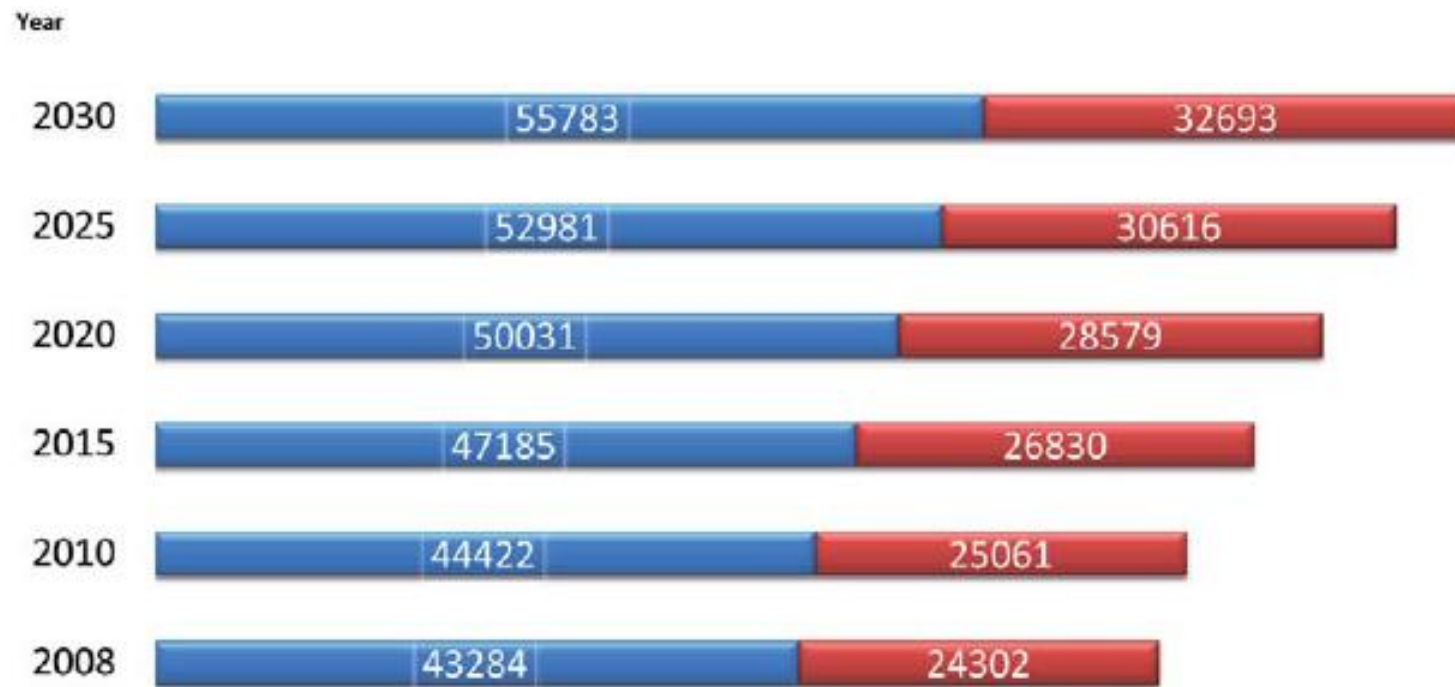
Índice de envelhecimento, Portugal, 1991 - 2012



Previsão da evolução da incidência de cancro em Portugal, 2010 a 2030



Estimativa de novos casos e de mortes por cancro, Portugal, 2008 - 2030



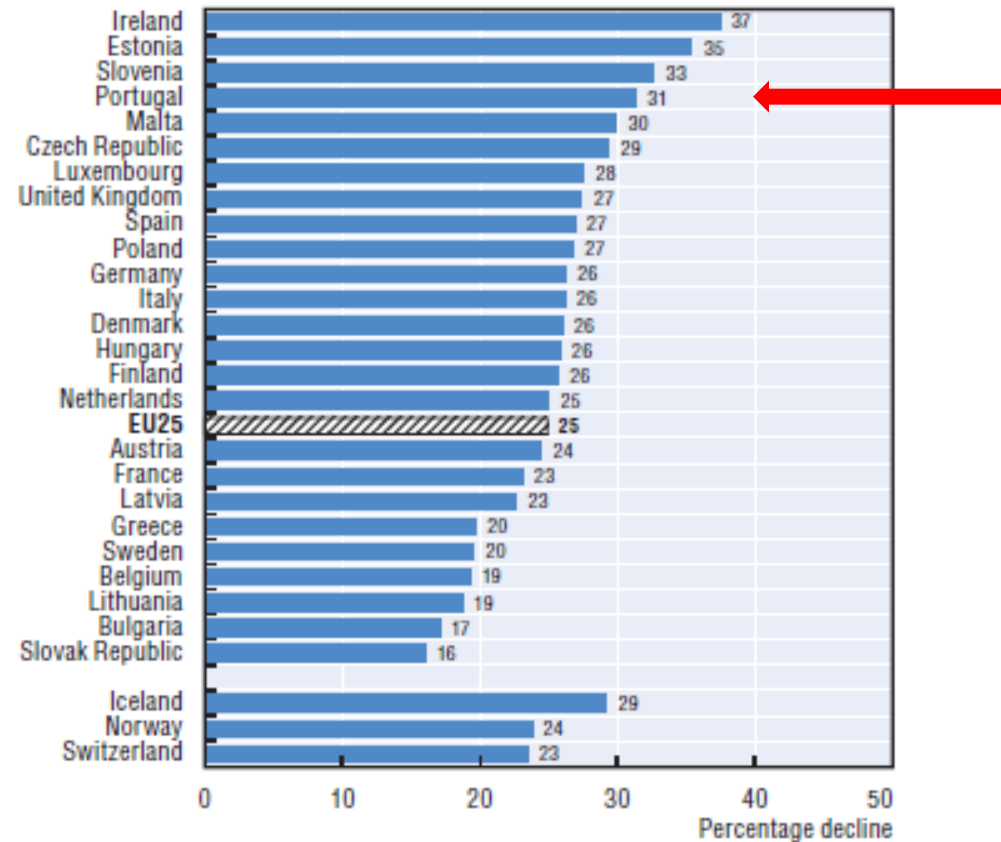
SOURCE: GLOBOCAN 2008 (IARC)

■ New cases ■ Deaths


Taxas de mortalidade, Portugal

	Infantil	Neonatal	Doenças do aparelho circulatorio	Tumores malignos
%				
Portugal				
2000	5,5	3,4	4,0	2,1
2001	5,0	2,9	4,0	2,1
2002	5,0	3,4	4,0	2,1
2003	4,1	2,7	3,9	2,2
2004	3,8	2,6	3,5	2,1
2005	3,5	2,2	3,5	2,2
2006	3,3	2,1	3,1	2,1
2007	3,4	2,1	3,2	2,2
2008	3,3	2,1	3,2	2,3
2009	3,6	2,5	3,1	2,3
2010	2,5	1,7	3,2	2,3
2011	3,1	2,4	3,0	2,4
	Infant	Neonatal	Circulatory system diseases	Malignant neoplasms

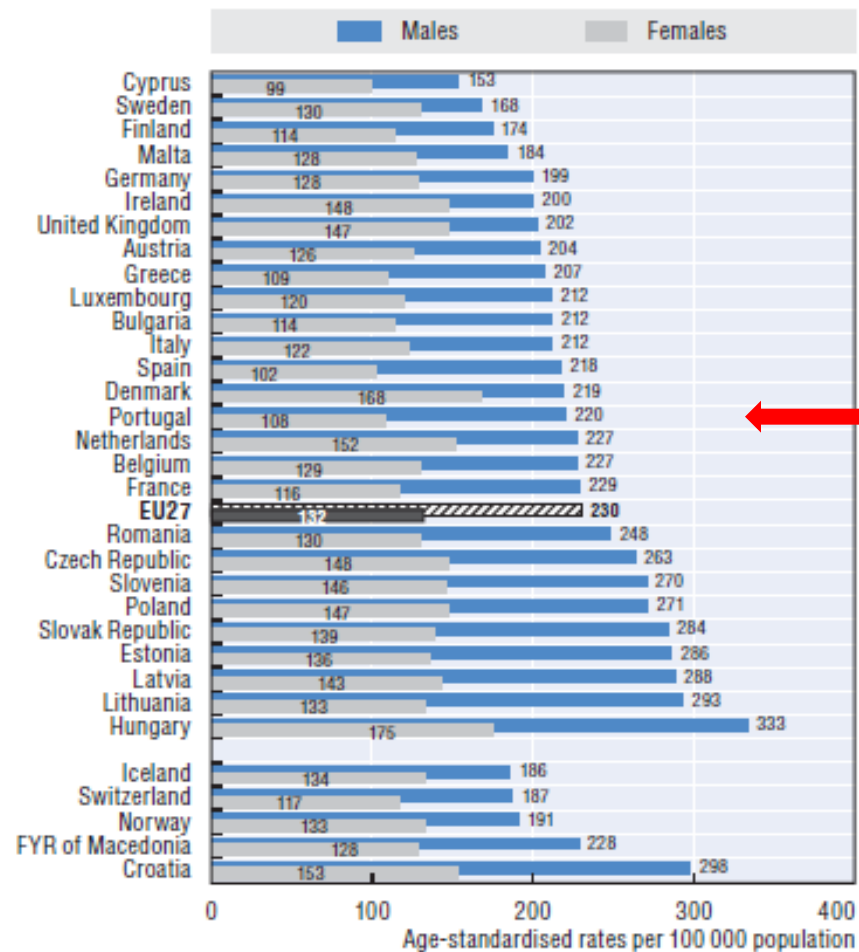
Declínio nas taxas de mortalidade por todas as causas, 1995-2010 (ou ano mais próximo)




Source: Eurostat Statistics Database. Data are age-standardised to the WHO European standard population.

StatLink  <http://dx.doi.org/10.1787/888932703012>

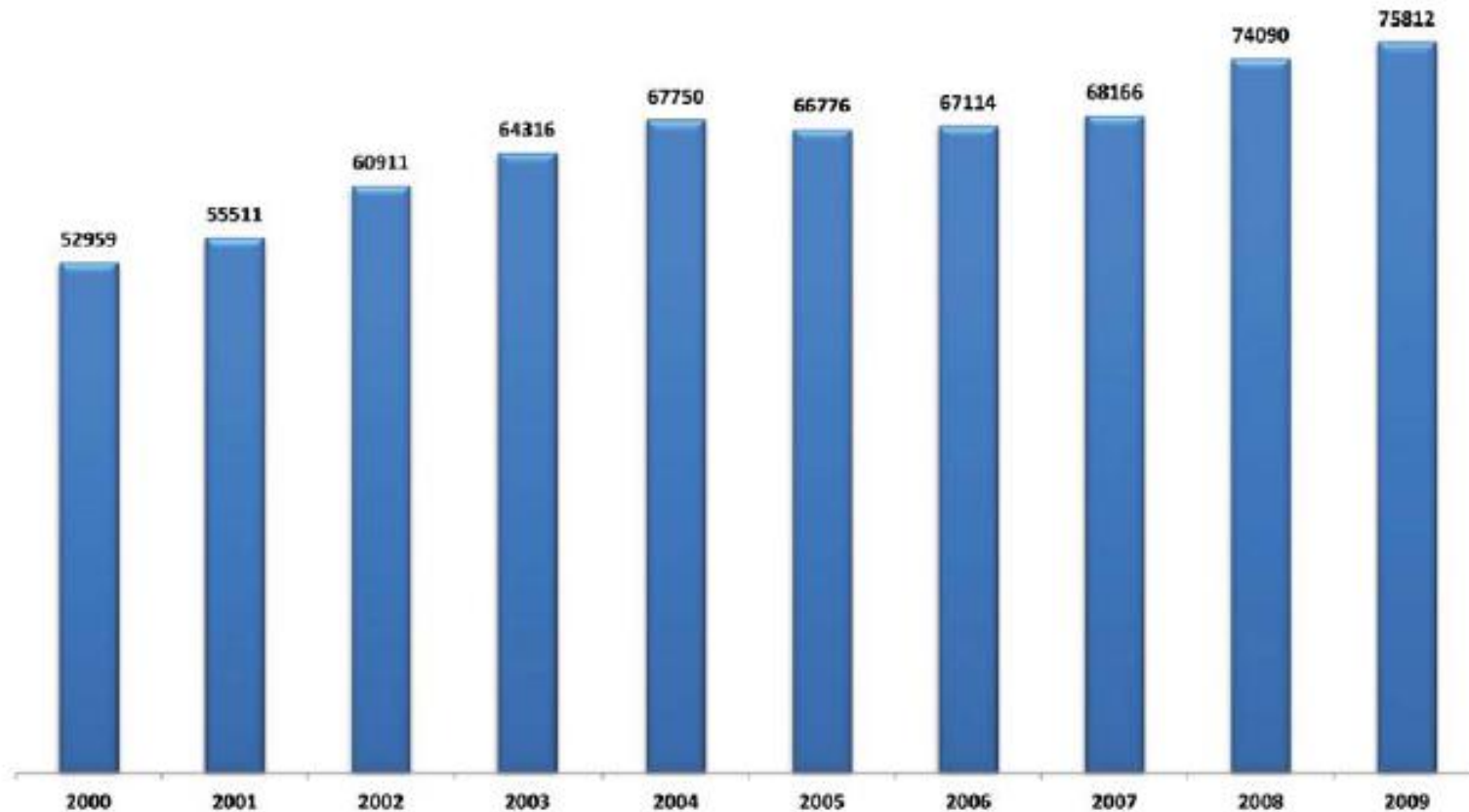
Taxas de mortalidade por todos os cancros, 2010 (ou ano mais próximo)



Source: Eurostat Statistics Database. Data are age-standardised to the WHO European standard population.

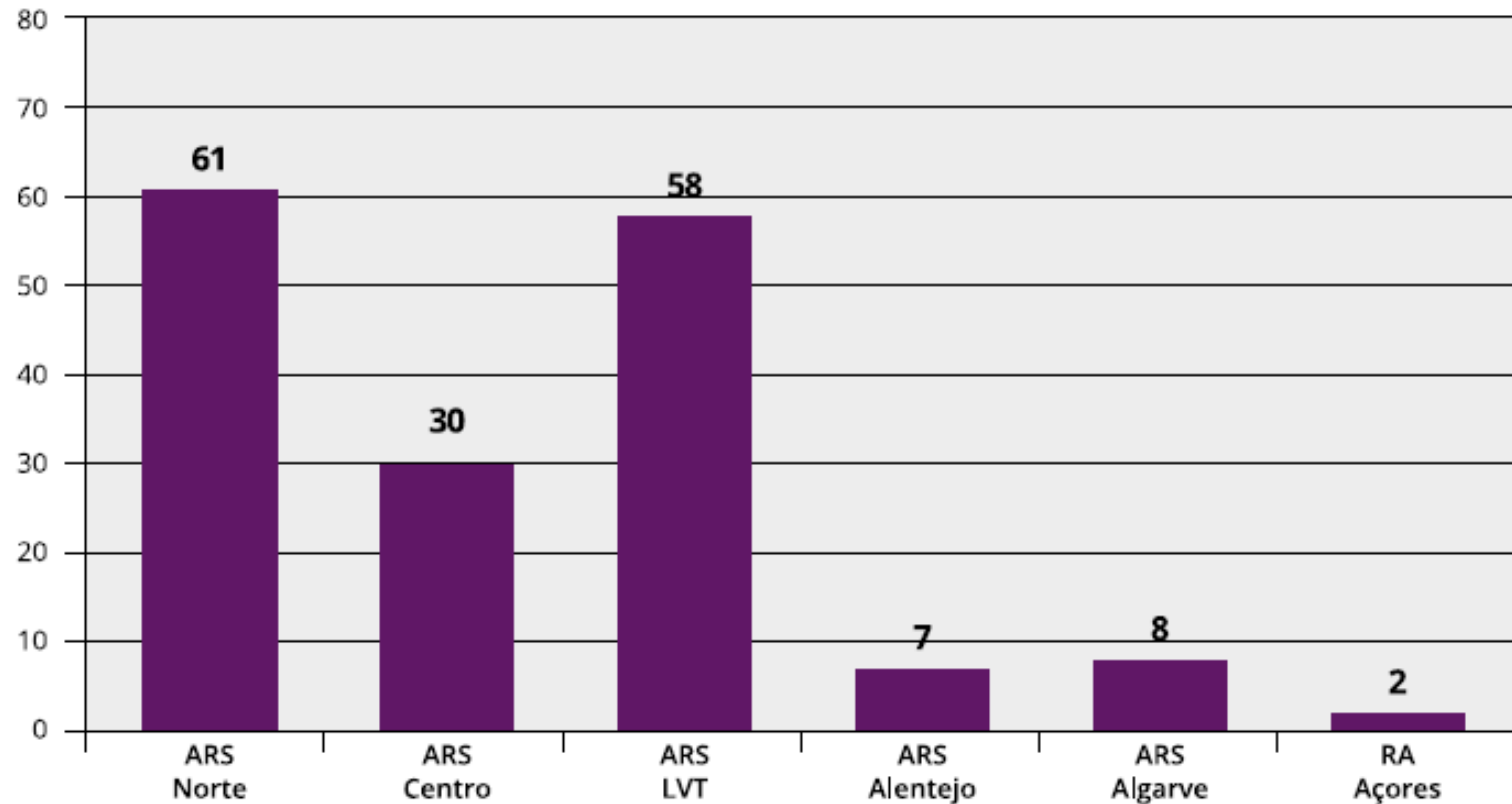
StatLink  <http://dx.doi.org/10.1787/888932703126>

Altas por cancro nos hospitais públicos, Portugal, 2000 - 2009



Growing rate – 43,2 %

Distribuição dos Oncologistas Médicos por região, 2012



Recursos de radioterapia externa disponíveis no SNS, entre 2008 e 2012

	AL		Médicos RT		Físicos		Técnicos RT	
	2008	2012	2008	2012	2008	2012	2008	2012
Norte	7	11	19	26	11	15	61	59
Centro	5	5	16	14	9	9	38	34
LVT	10	10	19	21	14	22	74	78
Alentejo	0	2	0	3	0	4	0	10
Total	22	28	54	64	34	50	173	181

AL – Aceleradores Lineares; IMRT – Intensity -Modulate Radiation Therapy (Radioterapia de Intensidade Modulada); RT – Radioterapia.

Cobertura geográfica dos rastreios oncológicos de base populacional por ARS (%), 2012

Rastreio	ARS Norte	ARS Centro	ARSLVT	ARS Alentejo	ARS Algarve
Cancro da Mama	73	100	Residual	100	100
Cancro Colo Útero	47	100	Residual	100	81
Cancro Cólon e Reto	0	Piloto	0	Residual	0

Taxa de incidência de tumores malignos por patologia, Portugal, 2007

Taxa de Incidência de Tumores Malignos por Patologia (por 100000)			
	Incidência Bruta	Incidência Padronizada	
Estômago	27,20	19,60	
Cólon	42,80	30,30	3º
Reto	24,00	17,50	
Mama Feminina	101,80	82,40	2º
Traqueia, Brônquios e Pulmão	30,60	23,60	4º
Próstata	114,00	89,70	1º
Corpo do Útero	15,60	11,40	
Colo do Útero	12,80	11,10	
Bexiga	17,80	12,30	
Linfomas não Hodgkins	15,70	11,40	

Tumores malignos mais frequentes por sexo, Portugal, 2007

% Homens

(10) Cérebro e SNC	1.8
(8) Laringe	2.2
(3) Pulmão/Brônquios	10.6
(4) Estômago	7.3
(9) Rim	2.0
(2) Cólon	10.8
(6) Bexiga	6.3
(5) Recto	6.6
(1) Próstata	24.3

(7) Linfoma não Hodgkin 3.8

% Mulheres

Tiróide (4)	5.3
Pulmão/Brônquios (8)	3.8
Mama (1)	29.9
Estômago (3)	6.0
Cólon (2)	10.4
Corpo Uterino (6)	4.6
Recto (5)	5.1
Colo Uterino (9)	3.8

4.0 Linfoma não Hodgkin (7)

2.4 Melanoma da Pele (10)

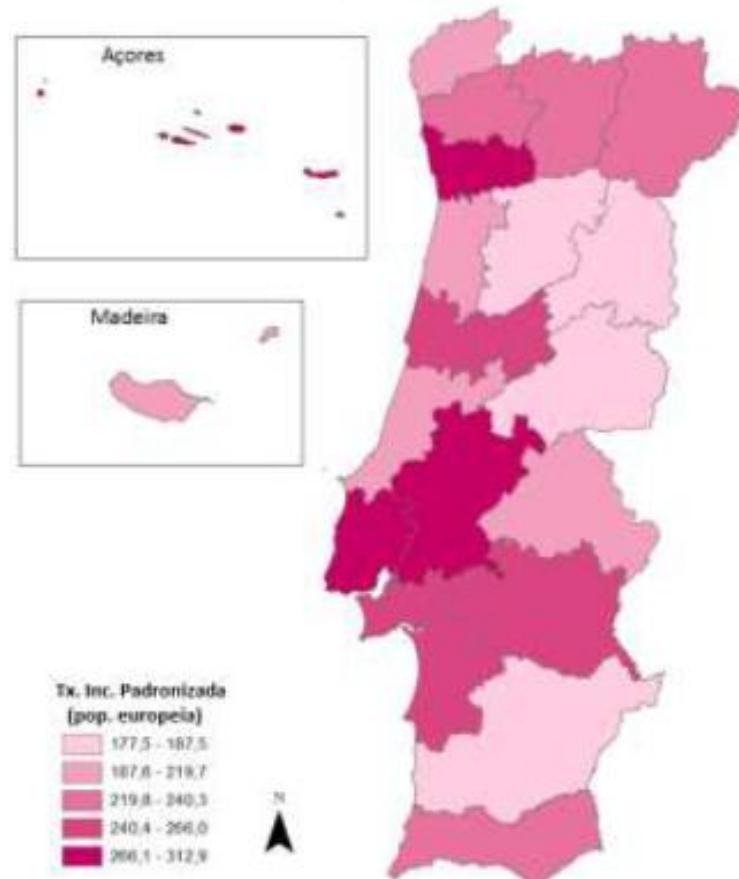
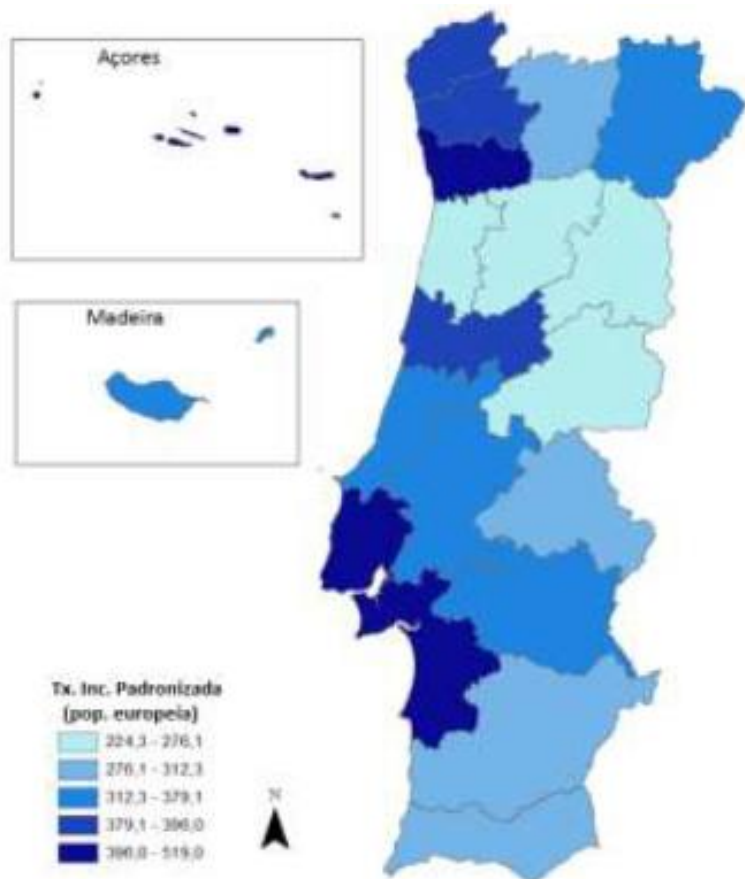
Dispensa de medicamentos oncológicos nos hospitais do SNS, Portugal, 2011 e 2012

		Embalagens (nº)		Valor (Euros)	
		2011	2012	2011	2012
Dispensa em internamento	16.1 — Citotóxicos	286.694	425.664	6.455.243	8.175.773
	16.2 — Hormonas e anti-hormonas	205.102	617.261	173.403	302.909
	16.3 — Imunomoduladores	382.469	411.666	8.104.857	8.888.208
	Dispensa em internamento	874.265	1.454.591	14.733.503	17.366.890
Dispensa total em meio hospitalar	16.1 — Citotóxicos	6.325.344	6.166.181	103.418.843	95.583.054
	16.2 — Hormonas e anti-hormonas	12.695.194	12.624.377	24.855.285	23.329.060
	16.3 — Imunomoduladores	11.589.102	12.720.204	247.843.747	250.971.990
	Dispensa total em meio hospitalar	30.609.640	31.510.762	376.117.875	369.884.104

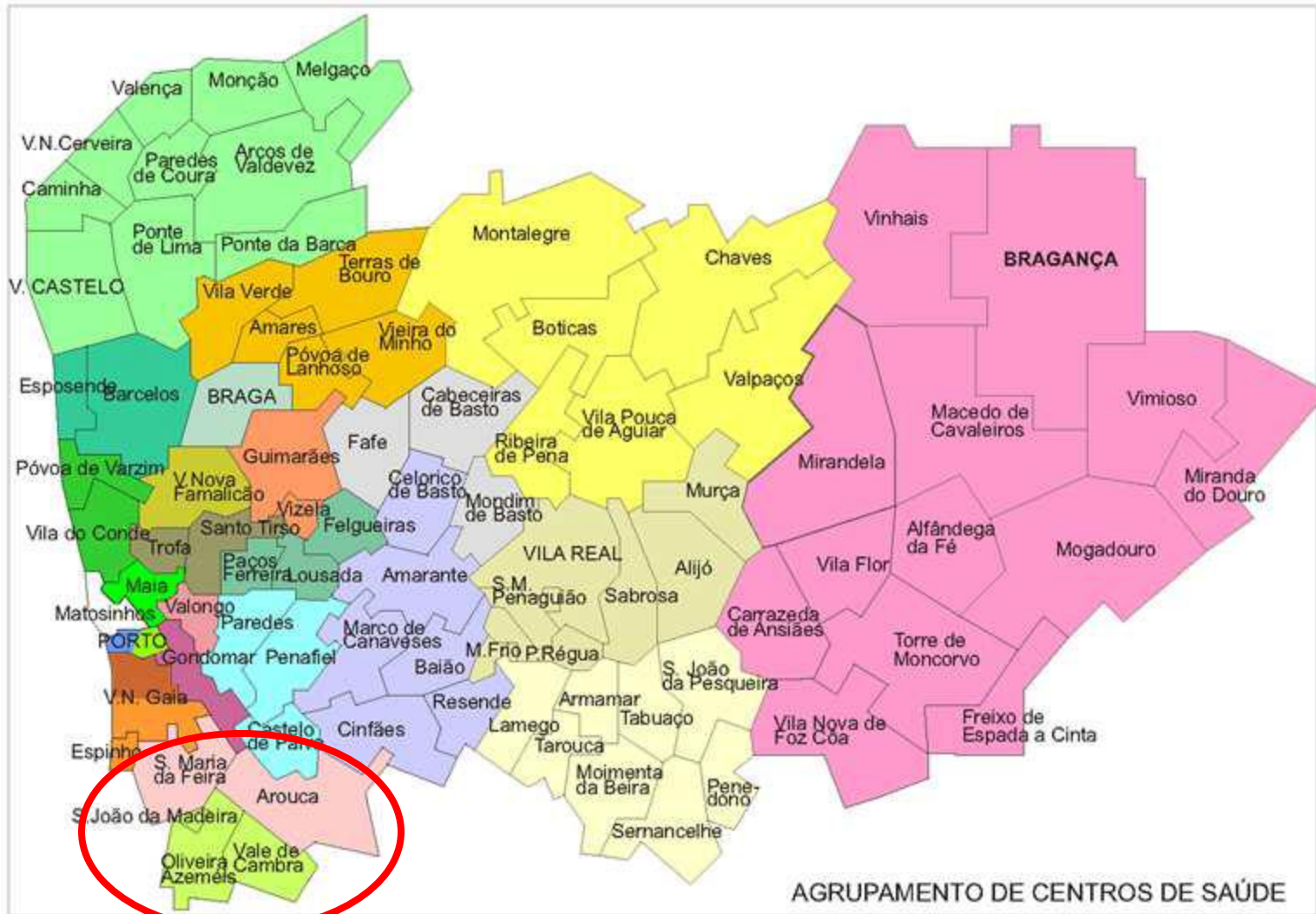
Distribuição geográfica dos tumores malignos mais frequentes por sexo, Portugal, 2007

SEXO MASCULINO

SEXO FEMININO



Centro Hospitalar de Entre Douro e Vouga



Centro Hospitalar de Entre Douro e Vouga

ACES entre Douro e Vouga I / Feira /Arouca



ACES entre Douro e Vouga II / Aveiro Norte



Centro Hospitalar de Entre Douro e Vouga



Centro Hospitalar de Entre Douro e Vouga

RASTREIO ↔ **SERVIÇO ONCOLOGIA** ↔ **VIGILÂNCIA**



Centro Hospitalar de Entre Douro e Vouga

Serviço de Oncologia Médica

Director de Serviço: Prof. Dr. António Araújo

Oncologistas Médicos: 4

Médicos Internos de Oncologia Médica: 5

Hematologistas: 3 (a tempo parcial)

Radioterapia: IPO Porto

Enfermeiro Chefe: Enf. Aldiro Magano

Enfermeiros: 10

Auxiliares de Serviço: 4

Assistente Social: 1

Ensaio Clínicos e Registo Oncológico: 2

Administrativos: 4

Centro Hospitalar de Entre Douro e Vouga

Serviço de Oncologia Médica

Hospital de dia com 10 cadeirões

1 sala de colheitas com 3 macas

1 sala com 4 camas

1 sala de preparação de citotóxicos com 2 câmaras de fluxo

1 sala de armazenamento de medicação

1 sala de pensos

1 sala de Reuniões/ Biblioteca

1 sala de Ensaio Clínicos / Registo Oncológico

1 gabinete do Director de Serviço

1 gabinete do Enfermeiro Chefe

6 gabinetes Médicos

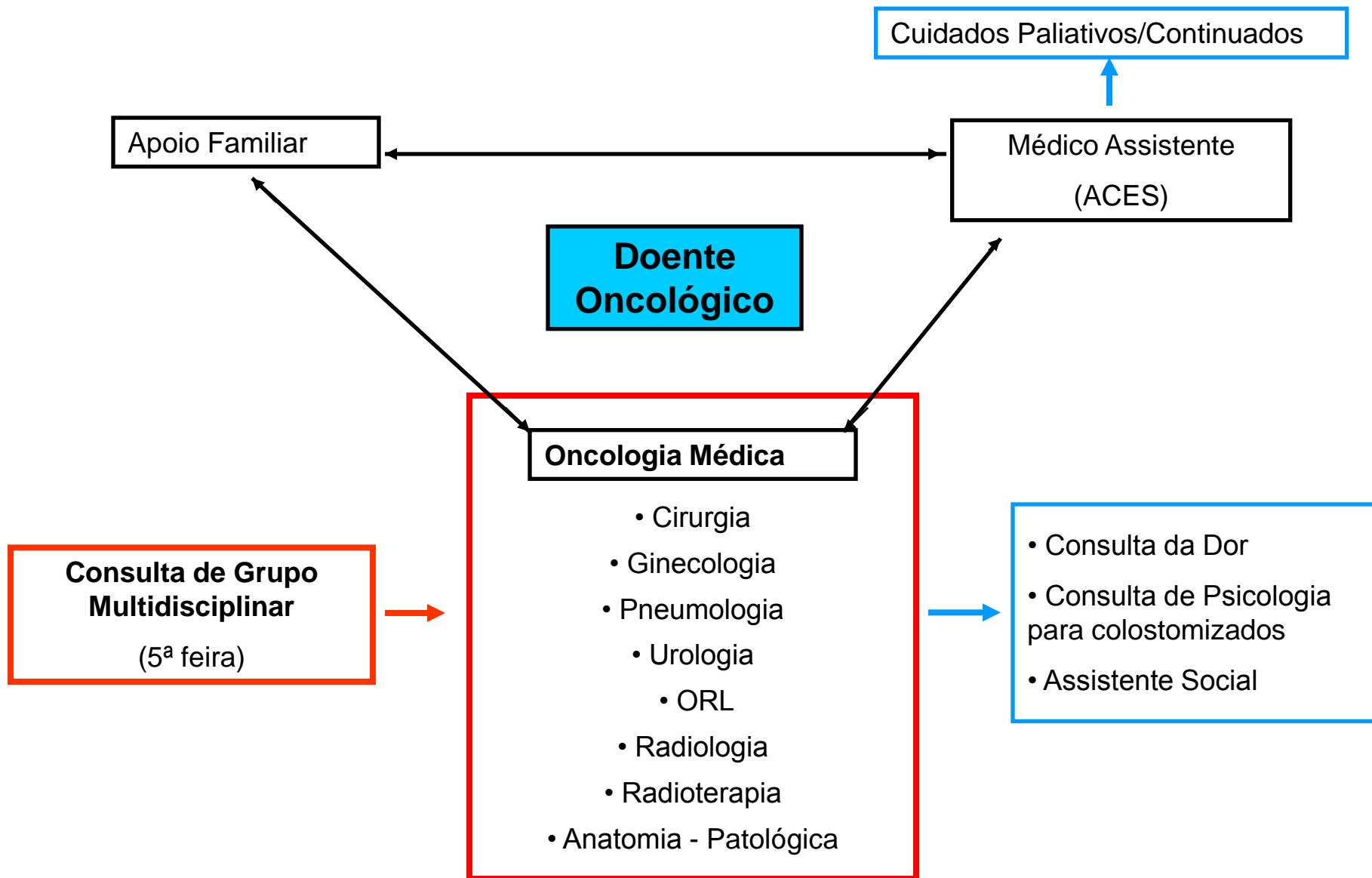
1 gabinete de Consulta de Enfermagem

1 gabinete de Consulta da Assistente Social

2 salas de espera

1 sala do secretariado

Centro Hospitalar de Entre Douro e Vouga



Centro Hospitalar de Entre Douro e Vouga

<u>CONSULTA</u>	Ano 2009	Ano 2010	Ano 2011	Ano 2012	Contrato Programa	Desvio
				(1)	(2)	(1) / (2)
Primeiras Consultas	983	975	1672	1745	1660	5,1%
Subsequentes	16947	16954	15238	15408	15320	0,6%
Total	17930	17929	16910	17153	16980	1,0%
% Primeiras	5,5%	5,4%	9,9%	10,2%	9,8%	-
Cons./Med./D. Útil	n.d.	12,4	10,6	11,7	n.d.	-

Localização Topográfica		2012
Lábio	C00	4
Base da Língua	C01	0
Outras partes da língua e não especificadas	C02	12
Gengiva	C03	3
Pavimento da boca	C04	0
Palato	C05	0
Outras partes da boca e não especificadas	C06	2
Glandula parótida	C07	2
Outras glândulas salivares major e não especificadas	C08	0
Amígdala	C09	5
Orofaringe	C10	0
Nasofaringe	C11	1
Seio Piriforme	C12	0
Hipofaringe	C13	0
Outras localizações mal definidas no lábio, cavidade oral e faringe	C14	1
Esófago	C15	9
Estômago	C16	24
Intestino Delgado	C17	5
Cólon	C18	63
Junção rectosigmóideia	C19	9
Recto	C20	31
Ânus e canal anal	C21	1
Figado e vias biliares intra-hepáticas	C22	8
Vesícula	C23	4
Outras partes do trato biliar e não especificadas	C24	10
Pâncreas	C25	17
Outras localizações mal definidas dentro dos órgãos digestivos	C26	0
Fossas nasais e ouvido médio	C30	1
Seios Acessórios	C31	2
Laringe	C32	21
Traqueia	C33	0
Brônquios e Pulmões	C34	34
Timo	C37	0
Coração, mediastino e pleura	C38	2
Outras localizações ou maldefinidas dentro do sistema respiratório e órgãos intratorácicos	C39	0
Ossos, articulações e cartilagem articular	C40	2
Ossos, articulações e cartilagem articular de outras localizações ou não especificas	C41	0
Sistema hematopoiético e reticuloendotelial	C42	6
Pele	C44	92

← 3°

← 5°

← 1°

Nervos periféricos e sistema nervoso autônomo	C47	0
Retroperitoneu e peritoneu	C48	4
Tecidos conjuntivos , subcutaneos e outro tecidos moles	C49	6
Mama	C50	84
Vulva	C51	1
Vagina	C52	3
Colo uterino	C53	24
Corpo uterino	C54	19
Utero	C55	3
Ovário	C56	6
Outros órgãos genitais femininos ou não especificados	C57	1
Placenta	C58	0
Pênis	C60	1
Glândula prostática	C61	59
Testículo	C62	2
Outros órgãos genitais masculinos ou não especificados	C63	0
Rim	C64	9
Bacinete	C65	0
Ureter	C66	0
Bexiga	C67	31
Outros órgãos urinários e não especificados	C68	0
Olho e anexos	C69	0
Meninges	C70	0
Cérebro	C71	5
Medula espinal	C72	0
Glândula tireóide	C73	13
Glândula Suprarenal	C74	1
Outras glândulas endócrinas e estruturas relacionadas	C75	0
Outras e localizações mal definidas	C76	1
Gânglios linfáticos	C77	7
Desconhecida a localização primitiva	C80	10

← 2º

← 4º

Centro Hospitalar de Entre Douro e Vouga

Consulta de Grupo Multidisciplinar - 2012	
Mama	318
Colo-Rectal	301
Hepato-Biliar	219
Esófago-Gástrico	162
Urologia	257
Ginecologia	66
ORL / Tiróide	134
Pneumologia	89
Medicina	11

Centro Hospitalar de Entre Douro e Vouga

	Janeiro	Fevereiro	Março	Abril	Maió	Junho	Julho	Agosto	Setembro	Outubro	Novembro	Dezembro
ONCOLOGIA												
Nº de sessões (GDH 410+466)	1055	989	1068	1011	743	485	481	467	401	432	418	355
Outras sessões	446	481	488	415	571	492	578	646	547	566	517	477
TOTAL SESSÕES	1501	1470	1556	1426	1314	977	1059	1113	948	998	935	832
Nº doentes	829	825	849	800	883	556	697	637	563	571	569	543

	TOTAL
ONCOLOGIA	
Nº de sessões (GDH 410+466)	7.905
Outras sessões	6.224
TOTAL SESSÕES	14.129
Nº doentes	2.240



Centro Hospitalar de Entre Douro e Vouga

Ensaio	Patologia	Nº Proposto	Nº Incluído	Data Início
Santarém	Pulmão	Observacional	9	Nov/2010
Expand	Gástrico	6	6 + 2 SF	2010
Gideon	Hepatocarcinoma	10	2	2010
Catch	Tromboembolismo	6	2 + 3 SF	Mar/2011
Start	Pulmão		0	Mar/2011
D-Care	Mama	12	10 + 8 SF	Mar/2011
JMIG	Pulmão	5	2	Mar/2011
Reach	Hepatocarcinoma	3	1 SF	May/2011
Trinova	Ovário	3	1	April/2011
Ideate	Pulmão	5	1 + 1 SF	Jul/2012
Proxima	Próstata	10	1	Jul/2012

Centro Hospitalar de Entre Douro e Vouga

III Jornadas de Oncologia do CHEDV
18 e 19

IV Jornadas de Oncologia do CHEDV
23

Como lidar com as Colostomias
Linfedema na prática clínica
Cateter Venoso Central
Neutropenia Febril
Controlo da dor
Emergências Oncológicas:
Compressão Medular e Síndrome da Veia Cava Superior

Audatório da Biblioteca de Santa Maria da Feira

Centro Hospitalar de Entre o Douro e Vouga, E.P.E.

Para entrega de Posters consulte o regulamento. Inscrições e entrega de Posters através do email: ana.cardoso@chedv.min-saude.pt

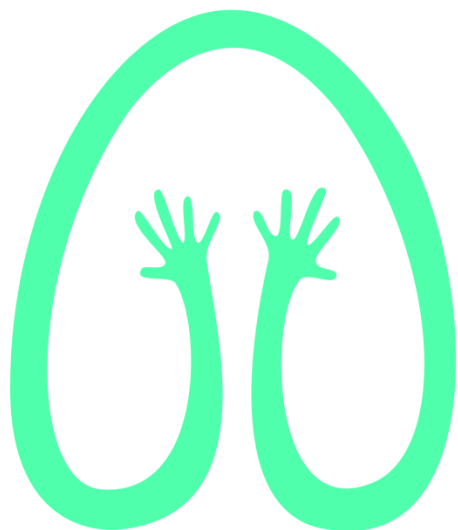
Centro Hospitalar de Entre o Douro e Vouga, E.P.E.

V Jornadas de Oncologia do CHEDV

22 NOVEMBRO 2013
INATEL - SANTA MARIA DA FEIRA

Inscrições gratuitas:
<http://chedv.beeunusual.com>





PULMONALE

ASSOCIAÇÃO PORTUGUESA DE LUTA
CONTRA O CANCRO DO PULMÃO

www.pulmonale.pt

pele doente,
para o doente
e com o doente com cancro do pulmão

